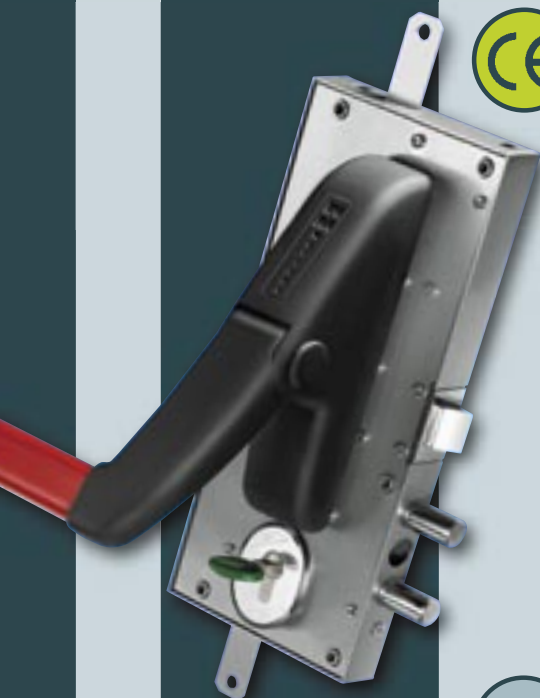




EN 1125:97+A1:2001



СЕРИЯ SERIES 86

GORILLA[®]



EN 179:97+A1:2001



- ЗАМКИ ВЫСОКОЙ НАДЕЖНОСТИ:**
- С РУКОЯТКОЙ ДЛЯ АВАРИЙНОГО ОТПИРАНИЯ
 - С СИСТЕМОЙ АВАРИЙНОГО ОТПИРАНИЯ ПРИ ПОМОЩИ ФАЛЕВОЙ РУЧКИ

- SECURITY LOCKS:**
- WITH PANIC EXIT BAR
 - WITH EMERGENCY EXIT HANDLE



MADE
IN
ITALY

86.510

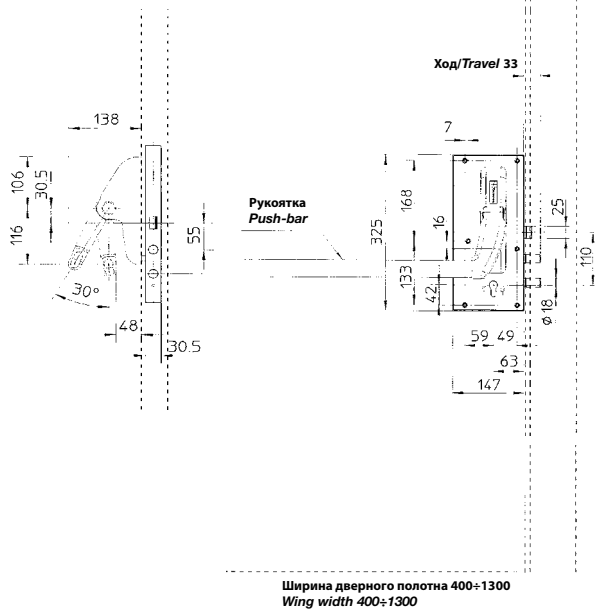
На рисунке представлен правосторонний вариант
Picture shows right version

ЗАМКИ ВЫСОКОЙ НАДЕЖНОСТИ GORILLA® / SECURITY LOCKS GORILLA®

MADE
IN
ITALY



EN 1125:97+A1:2001



Боковой с 2 ригелями

Левосторонний / правосторонний
Допускается двусторонний
цилиндр (запирание двери
ключом с обеих сторон), либо
полуцилиндр (запирание ключом
с одной, внутренней или внешней
стороны)
Предназначен только для
бронированных одностворчатых
дверей

В комплект входят:

- Замок
- Набор для крепления ручки
- Красная ручка для дверей с максимальной шириной 1300 мм

В комплект НЕ входит:

- Цилиндровый механизм
- Накладки
- Защитная накладка Defender®

**СЕРТИФИЦИРОВАН В
СООТВЕТСТВИИ
С НОРМАМИ UNI EN 1125
С МАРКИРОВКОЙ CE**

Side, with 2 locking points

Right and left version.
Accepts double cylinders
(door locks by key from both sides)
or half cylinders
(door locks on only one side,
inside or outside).
Suitable only for single-wing
armoured doors.

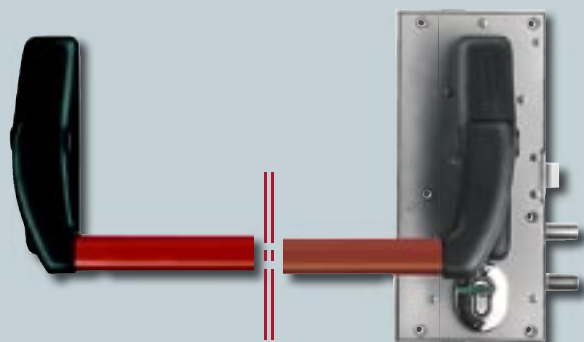
The package includes:

- lock
- push-bar set
- red bar, for doors with maximum width 1300 mm.

Does NOT include:

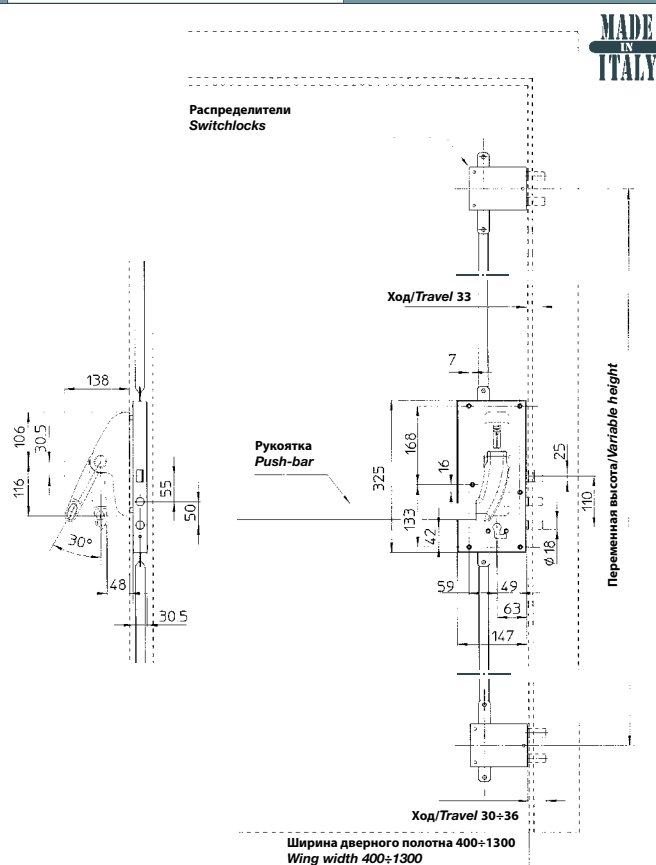
- cylinder
- escutcheons
- Defender®

**CERTIFIED
ACCORDING TO
UNI EN 1125,
WITH CE MARK**

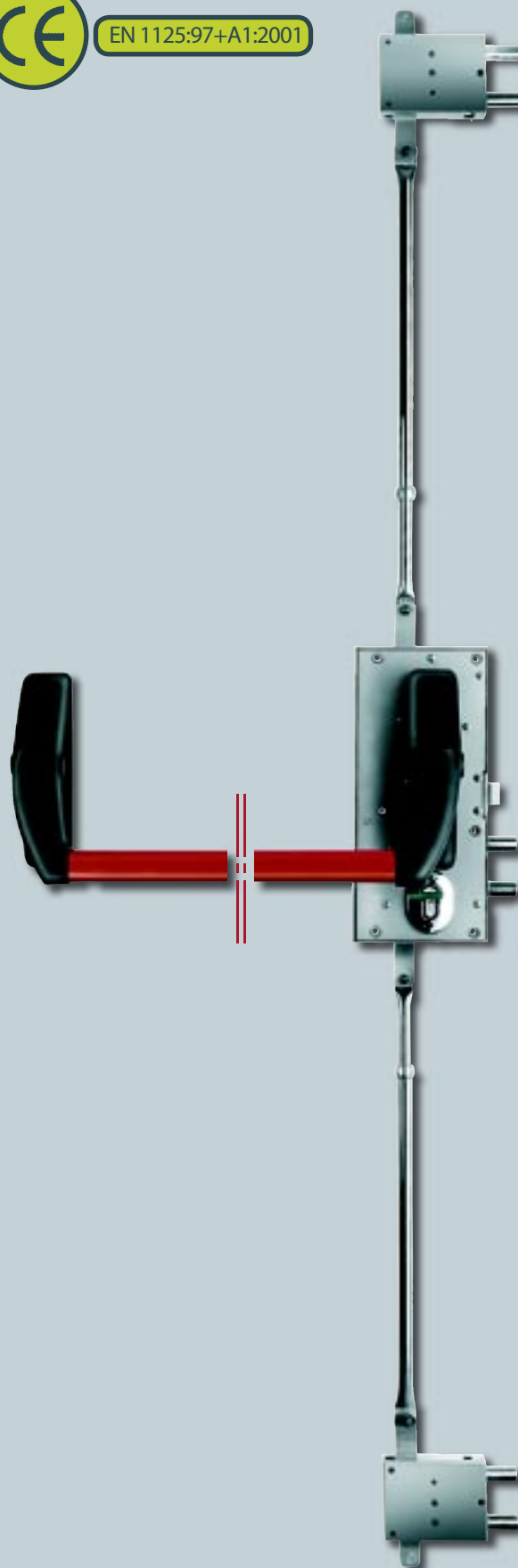


86.530

На рисунке представлен правосторонний вариант с межосевыми расстояниями распределителей 53 мм
Picture shows right version with switchlock 53 mm centre distance



EN 1125:97+A1:2001



Замок с тремя точками запирания с 6 ригелями
Левосторонний / правосторонний
Допускается двусторонний цилиндр (запирание двери ключом с обеих сторон), либо полуцилиндр (запирание ключом с одной, внутренней или внешней, стороны)
Предназначен для бронированных одностворчатых дверей
Может поставляться с распределителями с межосевыми расстояниями 28/37/50/53

В комплект входят:

- Замок
- Набор для крепления рукоятки
- Красная рукоятка для дверей шириной 1300 мм
- 2 распределителя с телескопическими тягами

В КОМПЛЕКТ НЕ ВХОДИТ:

- Цилиндровый механизм
- Накладки
- Защитная накладка Defender®

СЕРТИФИЦИРОВАН В СООТВЕТСТВИИ С НОРМАМИ UNI EN 1125 С МАРКИРОВКОЙ CE

3-point with 6 locking points
Right and left version.
Accepts double cylinders (door locks by key from both sides) or half cylinders (door locks on only one side, inside or outside).
Suitable only for single-wing armoured doors.
Can be equipped with switchlocks with centre distance 28/37/50/53

The package includes:

- lock
- push-bar set
- red bar, for doors with maximum width 1300 mm.
- Two switchlocks with telescopic bars

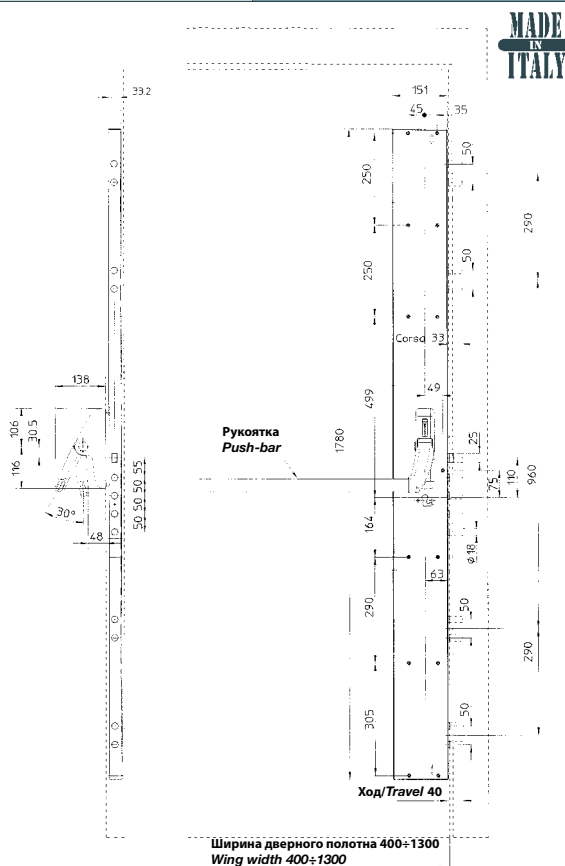
Does NOT include:

- cylinder,
- escutcheons,
- Defender®

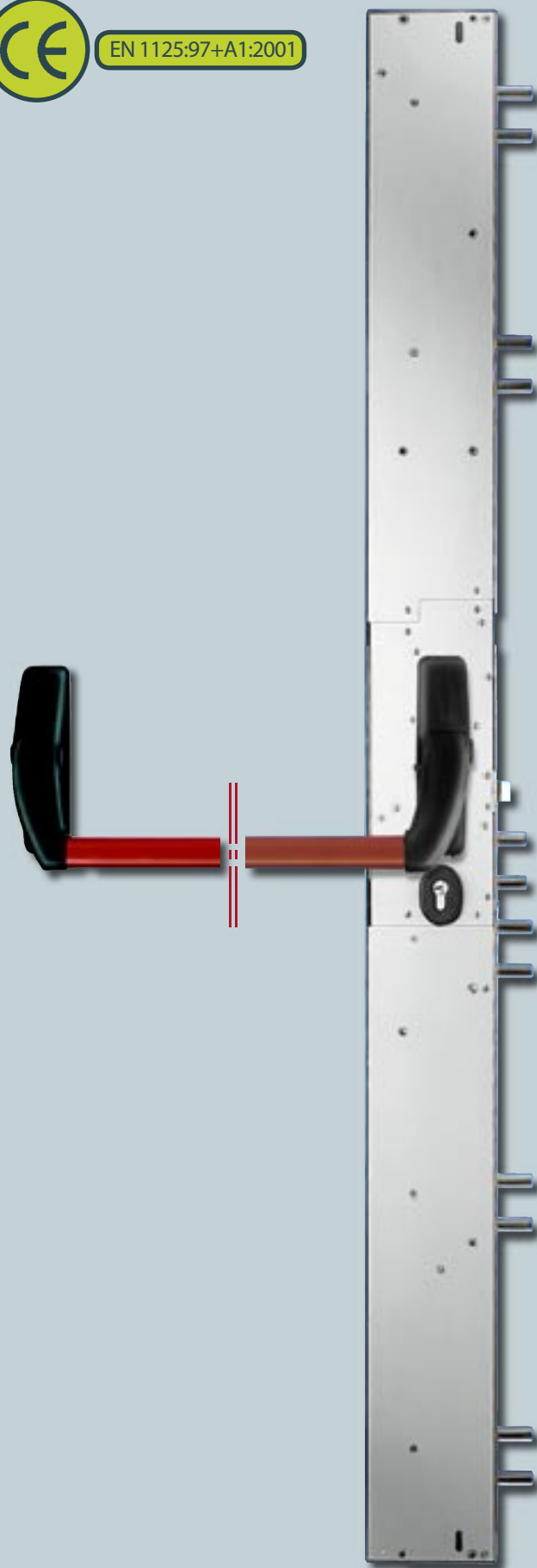
CERTIFIED ACCORDING TO UNI EN 1125, WITH CE MARK

86.560

На рисунке представлен правосторонний вариант с межосевыми расстояниями распределителей 50 мм
Picture shows right version with switchlock 50 mm centre distance



EN 1125:97+A1:2001



ЗАМКИ ВЫСОКОЙ НАДЕЖНОСТИ GORILLA® / SECURITY LOCKS GORILLA®

Вертикальный замок с 12 ригелями

Левосторонний / правосторонний
Допускается двусторонний цилиндр (запирание двери ключом с обеих сторон), либо полуцилиндр (запирание ключом с одной, внутренней или внешней, стороны)
Предназначен для бронированных одностворчатых дверей

В комплект входят:

- Замок
- Набор для крепления ручки
- Красная ручка для дверей шириной 1300 мм

В Комплект НЕ входит:

- Цилиндровый механизм
- Накладки
- Защитная накладка Defender®

СЕРТИФИЦИРОВАН В СООТВЕТСТВИИ С НОРМАМИ UNI EN 1125 С МАРКИРОВКОЙ CE

Vertical, with 12 locking points Right and left version.

Accepts double cylinders (door locks by key from both sides) or half cylinders (door locks on only one side, inside or outside).
Suitable only for single-wing armoured doors.

The package includes:

- lock
- push-bar set
- red bar, for doors with maximum width 1300 mm.

Does NOT include:

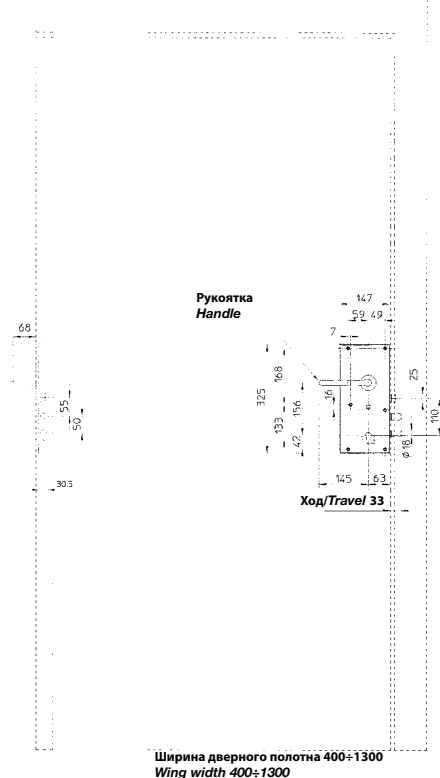
- cylinder
- escutcheons
- Defender®

CERTIFIED ACCORDING TO UNI EN 1125, WITH CE MARK

86.410

На рисунке представлен правосторонний вариант
 Picture shows right version

MADE
IN
ITALY



EN 179:97+A1:2001



Вертикальный замок с 12 ригелями

Левосторонний / правосторонний
 Допускается двусторонний цилиндр (запирание двери ключом с обеих сторон), либо полуцилиндр (запирание ключом с одной, внутренней или внешней, стороны)
 Предназначен для бронированных одностворчатых дверей

В комплект входят:

- Замок
- Фалевая ручка

В комплект НЕ входит:

- Цилиндровый механизм
- Накладки
- Защитная накладка Defender®

СЕРТИФИЦИРОВАН В СООТВЕТСТВИИ С НОРМАМИ UNI EN 179 С МАРКИРОВКОЙ CE

Vertical, with 12 locking points Right and left version.

Accepts double cylinders (door locks by key from both sides) or half cylinders (door locks on only one side, inside or outside).
 Suitable only for single-wing armoured doors.

The package includes:

- lock
- handle set

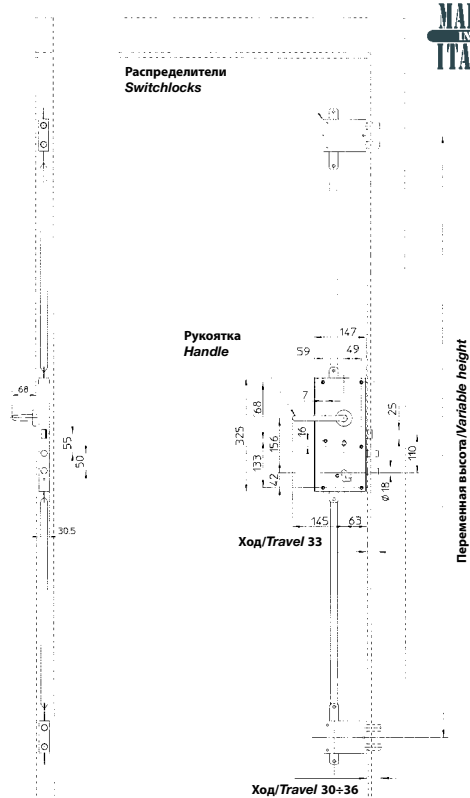
Does NOT include:

- cylinder
- escutcheons
- Defender®

CERTIFIED ACCORDING TO UNI EN 179, WITH CE MARK

86.430

На рисунке представлен правосторонний вариант с межосевыми расстояниями распределителей 53 мм
Picture shows right version with switchlock 53 mm centre distance



Ширина дверного полотна 400÷1300
Wing width 400÷1300



EN 179:97+A1:2001



ЗАМКИ ВЫСОКОЙ НАДЕЖНОСТИ GORILLA® / SECURITY LOCKS GORILLA®

Замок с тремя точками запирания с 6 ригелями
Левосторонний / правосторонний
Допускается двусторонний цилиндр (запирание двери ключом с обеих сторон), либо полуцилиндр (запирание ключом с одной, внутренней или внешней, стороны)
Предназначен ТОЛЬКО для БРОНИРОВАННЫХ одностворчатых дверей
Может поставляться с распределителями с межосевыми расстояниями 28/37/50/53

В комплект входят:

- Замок
- Фалевая ручка
- 2 распределительных механизма и тяги

В Комплект НЕ входит:

- Цилиндровый механизм
- Накладки
- Защитная накладка Defender®

СЕРТИФИЦИРОВАН В СООТВЕТСТВИИ С НОРМАМИ UNI EN 179 С МАРКИРОВКОЙ CE

3-point, with 6 locking points
Right and left version.
Accepts double cylinders (door locks by key from both sides) or half cylinders (door locks on only one side, inside or outside).
Suitable ONLY for single-wing ARMoured doors.
It can be equipped with switchlocks with centre distance 28/37/50/53

The package includes:

- lock
- handle set
- 2 switchlocks and bars

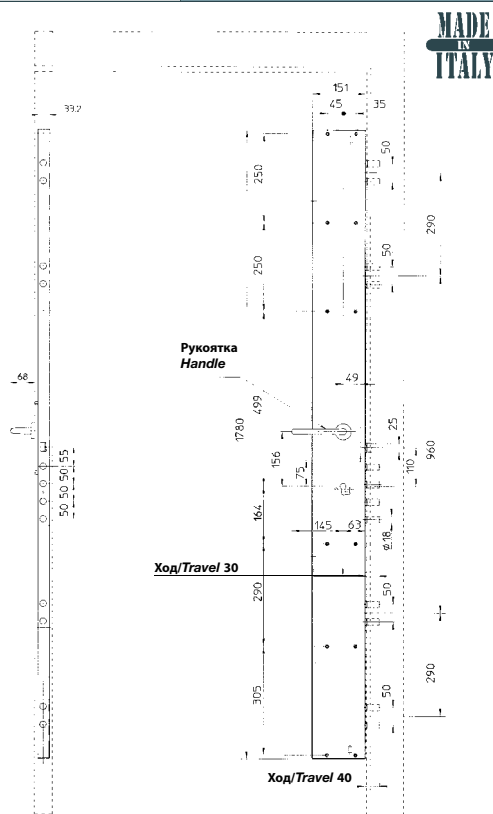
Does NOT include:

- cylinder
- escutcheons
- Defender®

CERTIFIED ACCORDING TO UNI EN 179, WITH CE MARK

86.460

На рисунке представлен правосторонний вариант с межосевыми расстояниями распределителей 50 мм
Picture shows right version with switchlock 50 mm centre distance



Ширина дверного полотна 400÷1300
Wing width 400÷1300



EN 179:97+A1:2001

Вертикальный замок с 12 ригелями

Левосторонний / правосторонний
Допускается двусторонний цилиндр (запирание двери ключом с обеих сторон), либо полуцилиндр (запирание ключом с одной, внутренней или внешней, стороны)
Предназначен ТОЛЬКО для БРОНИРОВАННЫХ одностворчатых дверей

В комплект входят:

- Замок
- Фалевая ручка

В комплект НЕ входит:

- Цилиндровый механизм
- Накладки
- Защитная накладка Defender®

СЕРТИФИЦИРОВАН В СООТВЕТСТВИИ С НОРМАМИ UNI EN 179 С МАРКИРОВКОЙ CE

ПРИМЕЧАНИЕ: для серии 86410/430/460 (Gorilla® с фалевой ручкой) необходимо указать в заказе левосторонний или правосторонний, а также открывание двери «От себя» или «На себя»

Для серии 86510/530/560 (Gorilla® «От себя») указать в заказе левосторонний или правосторонний (Двери только с открыванием «От себя»). См. пример на стр. 423

Vertical, with 12 locking points

Right and left version.
Accepts double cylinders (door locks by key from both sides) or half cylinders (door locks on only one side, inside or outside).
Suitable ONLY for single-wing ARMoured doors.

The package includes:

- lock
- handle set

Does NOT include:

- cylinder
- escutcheons
- Defender®

CERTIFIED ACCORDING TO UNI EN 179, WITH CE MARK

Note: For series 86410/430/460 (Gorilla® handle) specify opening hand and is door is "push-type" or "pull-type"
For series 86510/530/560 (Gorilla® push-bar), specify right or left only. (Door is always push-type). See example at page 423



94.077510D/S



Электрическая запорная планка для арт. 86410/86430/86510/86530
Изделие может быть правосторонним или левосторонним (указать в заказе)

ПРИМЕЧАНИЕ:

для серии 86410/430 (вариант с фалевой ручкой) необходимо указать в заказе левосторонний или правосторонний, а также открывание двери вовнутрь или наружу. Для серии 86510/530 (вариант с рукояткой аварийного отпирания) указать в заказе только сторону открывания: левая или правая (двери только с открыванием наружу). См. пример на следующей странице

*Electric striker plate for Art 86410/86430/86510/86530
The article is supplied right or left (specify in order)*

NOTE:

*For series 86410/430 (handle version) specify if the opening is inwards or outwards and the hand.
For series 86510/530 (panic bar version) specify only the hand (the door is always outwards opening).
See examples in next page.*

94.077560D/S



Электрическая запорная планка для арт. 86460/86560
Изделие может быть правосторонним или левосторонним (указать в заказе)

ПРИМЕЧАНИЕ:

для серии 86460 (вариант с фалевой ручкой) необходимо указать в заказе левосторонний или правосторонний, а также открывание двери вовнутрь или наружу. Для серии 86560 (вариант с рукояткой аварийного отпирания) указать в заказе только сторону открывания: левая или правая (двери только с открыванием наружу). См. пример на следующей странице

*Electric striker plate for Art 86460/86560
The article is supplied right or left (specify in order)*

NOTE:

*For series 86460 (handle version) specify if the opening is inwards or outwards and the hand.
For series 86560 (panic bar version) specify only the hand (the door is always outwards opening).
See examples in next page.*

94.078



Прокладка для электрической запорной планки при необходимости регулировки защелки

Spacer for electric striker plate (for latchbolt adjustment) needs adjustment.

94.324

Отделка/Finish

Никель
Nickel-plated



Запорная планка для арт. 86.410/86.430 - 86.510/86.530
240x35 мм

*Striker plate for Art. 86.410/86.430 - 86.510/86.530
240x35 mm.*

94.325

Отделка/Finish

Никель
Nickel-plated



94.326

Отделка/Finish

Никель
Nickel-plated



Запорная планка для арт.
86.460/86.560
340x35 мм

Striker plate
for Art 86.460/86.560
340x35 mm.

Запорная планка для защелки
серии **86**
80x35 мм

Striker plate for latchbolt
series **86**
80x35 mm.

99.637

СТОРОНЫ ОТКРЫВАНИЯ ДВЕРИ DOOR OPENING SIDE



Комплект микропереключателя
для серии GORILLA®
(Для подтверждения состояния
двери: открыто/закрыто)

Kit microswitch
for series GORILLA®
(To verify Door Status: opened/closed)

Для облегчения выбора направления
(стороны открывания), проиллюстрированы
варианты открывания 4 дверей.
В случае 3 и 4 вы можете указать:
«реверсивная защелка» в вашем заказе

To facilitate ordering, the 4 door
opening possibilities
are illustrated.
In cases 3 and 4, you have to specify:
"reversed latchbolt" in your order

